



ระเบียบว่าด้วยการแต่งกายของบุคลากรทางการแพทย์

กองการพยาบาล โรงพยาบาลพระมงกุฎเกล้า

พ.ศ. 2566

เพื่อให้พยาบาลและบุคลากรทางการแพทย์ แต่งเครื่องแบบปฏิบัติงานรักษาพยาบาลถูกต้อง มีระเบียบ สวยงาม สอดคล้องกับระเบียบและแบบธรรมเนียมทหาร แสดงถึงความมีวินัยของผู้ปฏิบัติ จึงให้ยกเลิกระเบียบว่าด้วยการแต่งกายของบุคลากรทางการแพทย์ กองการพยาบาล โรงพยาบาลพระมงกุฎเกล้า ลงวันที่ 9 พฤศจิกายน 2563 และให้ใช้ระเบียบว่าด้วยการแต่งกายของบุคลากรทางการแพทย์ กองการพยาบาล โรงพยาบาลพระมงกุฎเกล้า พ.ศ. 2566 ตั้งแต่บัดนี้เป็นต้นไป

1. เครื่องแบบปฏิบัติงาน

ผู้หญิง : เสื้อ/ชุด ผ้าที่ใช้ตัดควรเป็นผ้าที่เนื้อไม่บางเกินไปและไม่ควรตัดรัดรูป สะอาด เรียบร้อย ไม่หลวมหรือคับเกินไป

กระโปรง - ไม่สั้นเหนือเข่า

- ไม่ใช่เอวต่ำ

หมายเหตุ ผู้ที่ตั้งครรภ์ตั้งแต่ 3 เดือนขึ้นไป ให้ใช้ชุดคลุมท้องแบบและสีตามที่ระเบียบกองทัพบกกำหนด

ผู้ชาย : เสื้อ - สะอาดเรียบร้อย ไม่หลวมหรือคับเกินไป

: กางเกง - ไม่ใช่เอวต่ำ

- ขากางเกงควรคลุมรองเท้า

* ติดป้ายชื่อหรือปักชื่อด้วยด้ายสีน้ำเงิน

2. หมวกพยาบาล ต้องสะอาด ประดับแถบหมวกเรียบร้อย ซีดหมวกเย็บซ่อนด้วยด้ายสีดำหรือเขียว ตะขอ ห้ามใช้กับสีดำหรือลวดเย็บกระดาด การใส่หมวกใช้กับติดหมวก ซ่อนไว้ด้านหลังหรือด้านใน

- การประดับแถบหมวก พยาบาล

2.1 พยาบาล อัตรา พ.อ., พ.อ. (พิเศษ) ประดับแถบหมวก ขนาด 2.5 ซม. 1 แถบ

2.2 พยาบาล อัตรา พ.ท. ประดับแถบหมวก ขนาด 2 ซม. 1 แถบ

ยกเว้น ผู้ปฏิบัติหน้าที่ดังต่อไปนี้

2.2.1 ปฏิบัติหน้าที่ หน.พยาบาล และ หน.ฝ่าย ประดับแถบหมวก ขนาด 2.5 ซม. 1 แถบ

2.2.2 ปฏิบัติหน้าที่ หน.หอผู้ป่วย และ หน.หน่วย

ประดับแถบหมวก ขนาด 1 ซม. 2 แถบ โดยติดห่างกัน 0.5 ซม.

2.3 พยาบาล อัตรา ร.อ. - พ.ต. (ยศ ร.ต. - พ.ต.) ประดับแถบหมวก ขนาด 1.5 ซม. 1 แถบ

ยกเว้น ผู้ปฏิบัติหน้าที่ หน.หอผู้ป่วย และ หน.หน่วย ประดับแถบหมวก ตามข้อ 2.3.2

2.4 การปฏิบัติหน้าที่ หน.หอผู้ป่วย / หน.หน่วย / หน.พยาบาล และ หน.ฝ่าย

ถือปฏิบัติหน้าที่ตามคำสั่ง กองการพยาบาล โรงพยาบาลพระมงกุฎเกล้า

3. หมวกผู้ช่วยพยาบาล ต้องสะอาด ประดับแถบหมวกเรียบร้อย ซีดหมวกเย็บซ้อนด้วยด้ายสีด้า หรือเกี้ยวตะขอ ห้ามใช้กิ๊บสีด้าหรือลวดเย็บกระดาษ การใส่หมวกใช้กิ๊บติดหมวก ซ่อนไว้ด้านหลังหรือด้านใน

- การประดับแถบหมวก ผู้ช่วยพยาบาล

3.1 การประดับแถบหมวกผู้ช่วยพยาบาล อัตรา ส.ต. – ส.อ.

ประดับแถบหมวก ขนาด 1 ซม. 1 แถบ พาดมุมบนด้านซ้ายของกะบังหมวก ณ จุดซึ่งห่างจากมุม 8 ซม. ทั้งแนวตั้งและแนวระดับ

4. การแต่งหน้า : ให้แต่งหน้า ทาปากบางๆ ไม่ทาสีเล็บ, ไม่ใส่คอนแทคเลนส์ (บิกอาย) และไม่ติดขนตาปลอม

5. ผม – ทรงผม

5.1 ผู้หญิง

5.1.1 การไว้ทรงผม ขมวดปลายผมให้เรียบร้อย ไม่ปล่อยให้ผมยาวประปร่า

หากจำเป็นจะต้องใช้อุปกรณ์ตกแต่งทรงผมสมควรใช้กิ๊บหรือริบบิ้น ขนาดเล็กสีด้า

5.1.2 ห้ามไว้ผมเปีย ผมแกละ ผมทรงหางม้า ผมม้า (ผมปรกหน้า) หรือทรงผมอื่นที่ไม่เหมาะสม

5.1.3 ห้ามใช้ครีมแต่งผม หรือสารอื่นใดตกแต่งทรงผมให้มองดูแล้วเหมือนผมเปียก

5.2 ผู้ชาย : ผมด้านข้างสั้นเกรียน (ขวา) ทั้งสามด้าน ผมด้านบนยาวไม่เกิน 3 ซม.

* สีสผม : ถ้าจำเป็นต้องย้อมผม ให้ใช้สีใกล้เคียงสีผมเดิม

6. การใช้เครื่องประดับ - อนุญาตให้ใช้เครื่องประดับบางชนิดดังต่อไปนี้

- สร้อยคอ ให้ใส่สร้อยคอได้ 1 เส้น มีความยาวอยู่ใต้คอเสื้อ

- นาฬิกาข้อมือ ให้ใช้สายนาฬิกาไม่ฉูดฉาด

- แหวน ให้สวมแหวนลักษณะเกลี้ยงเรียบได้ 1 วง ไม่อนุญาตให้ใส่ต่างหู

7. ถุงเท้า

7.1 ผู้หญิง : สีขาว สะอาด แบบเรียบ ยาวหุ้มข้อเท้า

7.2 ผู้ชาย : สีด้า สะอาด แบบเรียบ ยาวหุ้มข้อเท้า

8. รองเท้า

8.1 ผู้หญิง : สีขาว สะอาด แบบเรียบ เป็นชนิดหุ้มเท้า ทำด้วยหนัง

พื้นทำด้วยยางหรือวัสดุที่เดินแล้วไม่เกิดเสียงดัง ส้นสูงไม่เกิน 5 ซม. (2 นิ้ว)

8.2 ผู้ชาย : สีด้า สะอาด แบบเรียบ เป็นชนิดหุ้มเท้า ทำด้วยหนัง ขัดเงา

9. ติดบัตร รปภ.ตามระเบียบของ รพ.ตลอดเวลาที่ปฏิบัติงาน

10. เสื้อคลุมชุดปฏิบัติงาน กำหนดให้ใช้ในการติดต่อราชการ งานพิธีหรือการประชุมต่าง ๆ

10.1 พยาบาล : ใช้ประกอบเครื่องแบบชุดปฏิบัติงาน แบบ ก , ข , ค และ ง

โดยใช้ผ้าเนื้อหนา สีเขียวหยก

* กรณีหน่วยงานหรือหอผู้ป่วยที่มีเสื้อคลุมกันหนาวของหน่วยอนุโลมให้สวมนอกเวลาราชการได้

10.2 ผู้ช่วยพยาบาล : ใช้ประกอบเครื่องแบบชุดปฏิบัติงาน แบบ ก , ข , ค และ ง

โดยใช้ผ้าเนื้อหนา สีกรมท่า

10.3 พนักงานช่วยการพยาบาล : ใช้ผ้าเนื้อหนา สีน้ำตาลเข้ม รูปแบบเช่นเดียวกับของ
พยาบาล และผู้ช่วยพยาบาล

*ผู้ช่วยพยาบาล และพนักงานช่วยการพยาบาล อนุโลมให้ใส่เสื้อคลุมกันหนาวของ รพ.หรือหน่วยงานได้
ในกรณีที่ไม่มีเสื้อตามที่กำหนด

11. ไม่อนุญาตให้ใส่เครื่องแบบชุดปฏิบัติงานเฉพาะหน่วย เช่น ชุดปฏิบัติงานในหออภิบาล

ห้องผ่าตัด หน่วยพิเศษ ออกนอกสถานที่ปฏิบัติงาน หรือเข้าร่วมประชุม **ยกเว้นกรณี**

11.1 ดำเนินการโดยเร่งด่วน เช่น ส่งผู้ป่วย ส่งของ หรืออุปกรณ์เครื่องมือทางการแพทย์

11.2 ส่งผู้ป่วยระหว่างหน่วยงาน

11.3 ปฏิบัติภารกิจทางการแพทย์พยาบาลอยู่ภายในอาคารด้วยกัน

12. เมื่อออกนอกโรงพยาบาลโดยมิใช่การไปปฏิบัติภารกิจ :ไม่ควรแต่งเครื่องแบบปฏิบัติงาน

หากจำเป็นต้องแต่งให้สวมเสื้อคลุมทับ ตามระเบียบ ทบ. ปี 2540 งดการสวมหมวก

(พยาบาล , ผู้ช่วยพยาบาล) และใส่ถุงเท้ารองเท้าที่ใช้ในการปฏิบัติงาน

13. การแต่งกายบุคคลภายนอก รพ. ปฏิบัติงานในโรงพยาบาลพระมงกุฎเกล้า

13.1 เจ้าหน้าที่ทุกคน ให้แต่งกายตามที่บริษัทฯ ได้กำหนดไว้ (ในกรณีที่เป็นอย่างอื่น หากต้องการ

สวมกางเกงปฏิบัติงาน ควรเป็นกางเกงแบบสุภาพ (กางเกงสแล็ค) ใช้โทนสีเข้ม เช่น สีดำ หรือ สีน้ำเงิน)

ให้สวมรองเท้าหุ้มส้นหนังหรือผ้าใบสีดำ

13.2 เจ้าหน้าที่พยาบาลของบริษัทฯ ซึ่งเป็นคู่สัญญาเช่ากับโรงพยาบาลพระมงกุฎเกล้า

ให้สวมเครื่องแบบพยาบาล และสวมรองเท้าหุ้มส้นสีขาว

ให้หัวหน้าพยาบาล หัวหน้าหอผู้ป่วยกวดขันการปฏิบัติตาม รพจ.นี้โดยเคร่งครัด

(ลงชื่อ) พ.อ.หญิง รัชนิกร บุญยโชติมา

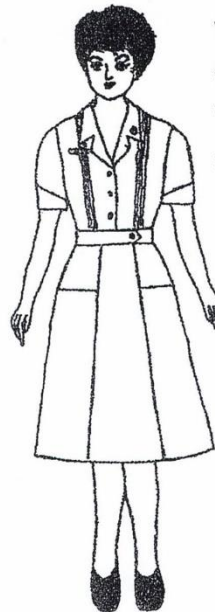
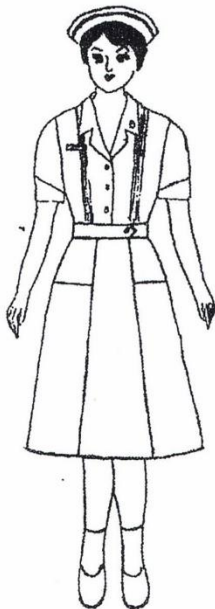
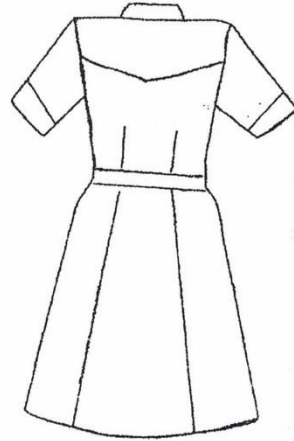
(รัชนิกร บุญยโชติมา)

ผอ.กพย.รพ.ร.ร.6

7 เม.ย. 66

เครื่องแบบชุดปฏิบัติงานพยาบาล แบบ ก.

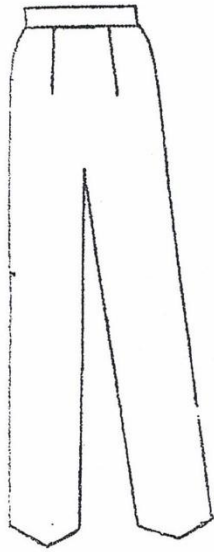
ชุดเสื้อกระโปรงติดกัน



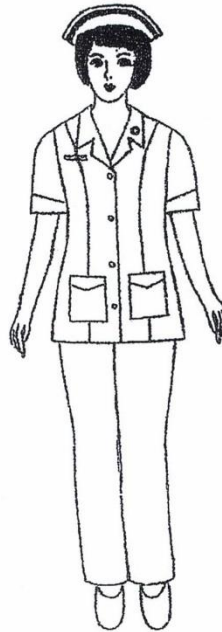
ใช้ผ้าเนื้อหนาสีฟ้าเมื่อปฏิบัติงาน
อนามัชชุมชนนอกสถานพยาบาล
ไม้คอสามหวก ไม้สวมถุงเท้า ใช้
รองเท้าหุ้มส้นสีดำ

เครื่องแบบชุดปฏิบัติงานพยาบาล แบบ ข.

ชุดเสื้อกางเกงคนละท่อน

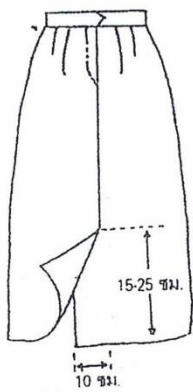
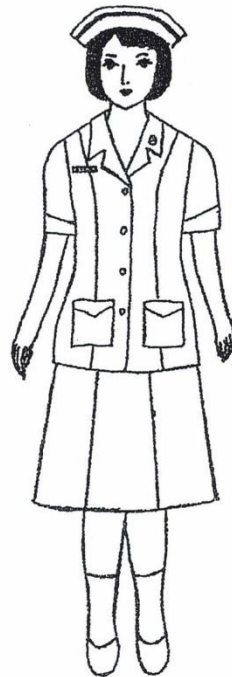
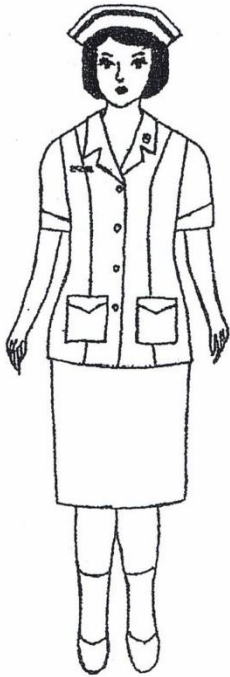


กางเกง



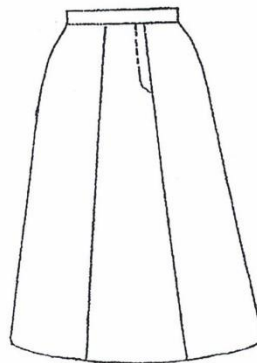
เครื่องแบบชุดปฏิบัติงานพยาบาล แบบ ก.

ชุดเสื้อกระโปรงคนละท่อน



กระโปรงแบบทรงตรง

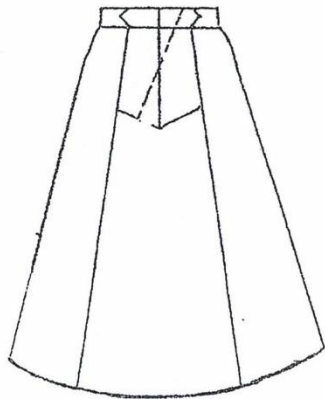
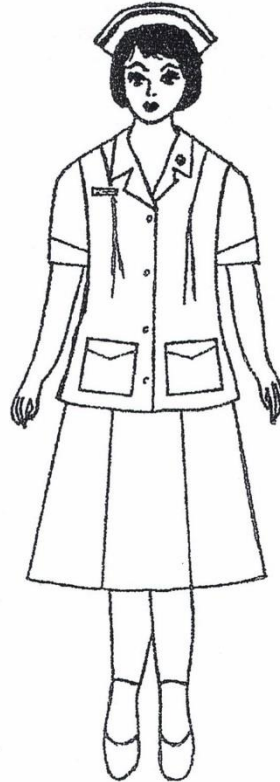
กระโปรง มี 2 แบบ



กระโปรงแบบ 6 ซีน

เครื่องแบบชุดปฏิบัติงานพยาบาล แบบ ง.

ใช้เมื่อตั้งครรภ์

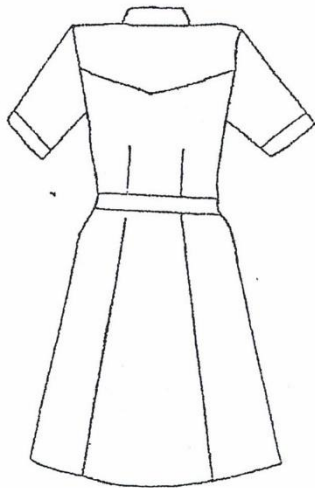
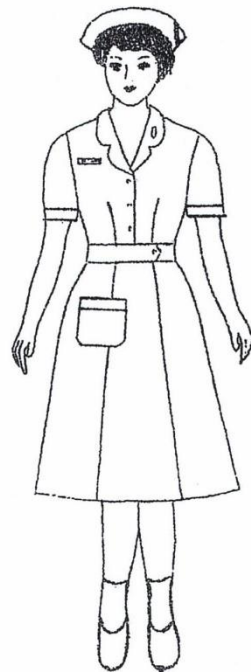
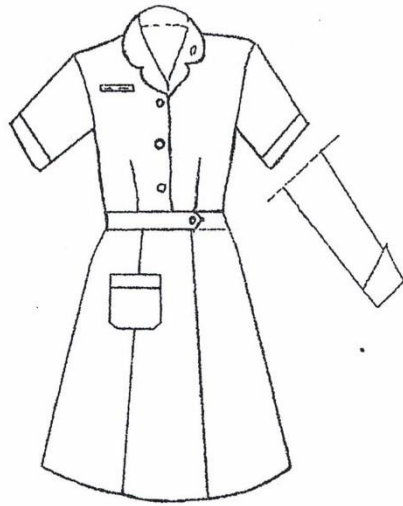


ตัวกระโปรงแบบ 6 ชั้น

ขอบกระโปรงและรอยต่อชั้นหน้าทั้ง 2 ข้าง แยกกันลงมาประมาณ 20 ซม. ชั้นข้างด้านหน้าทั้ง 2 ข้างส่วนบน ทำค้ำซ้อนเข้าด้านในของชั้นกลาง เพื่อที่จะขยายได้เมื่อตั้งครรภ์แก่

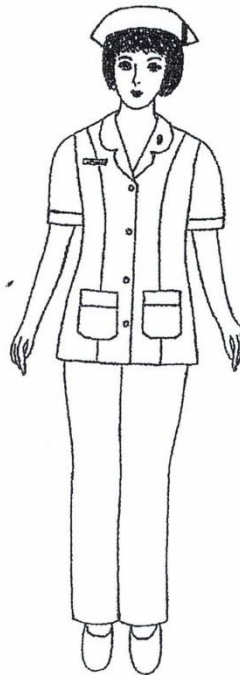
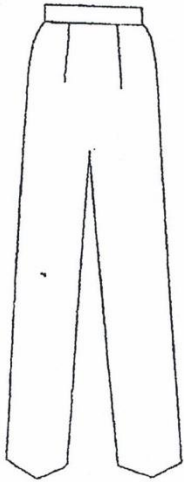
เครื่องแบบชุดปฏิบัติงานผู้ช่วยพยาบาล แบบ ก.

ชุดเสื้อกระโปรงติดกัน



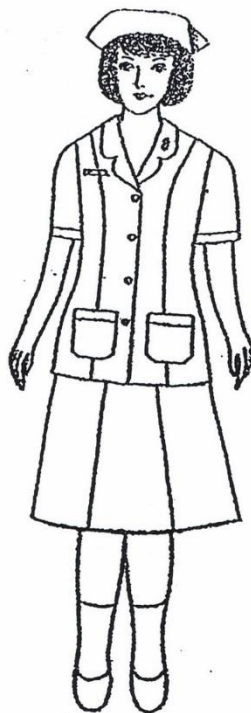
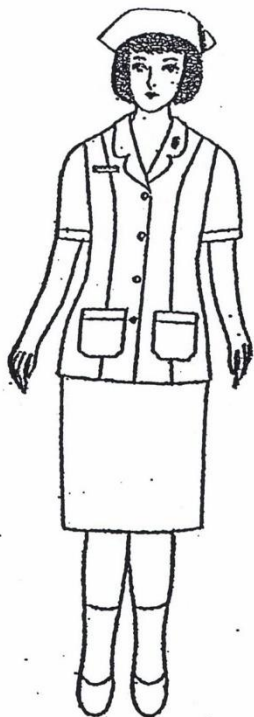
เครื่องแบบชุดปฏิบัติงานผู้ช่วยพยาบาล แบบ ข.

ชุดเสื้อกางเกงคนละท่อน

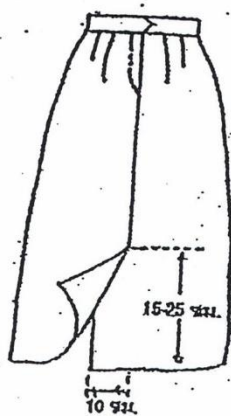


เครื่องแบบชุดปฏิบัติงานผู้ช่วยพยาบาล แบบ ค.

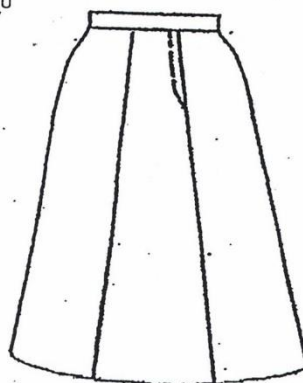
ชุดเสื้อกระโปรงคนละท่อน



กระโปรงมี 2 แบบ

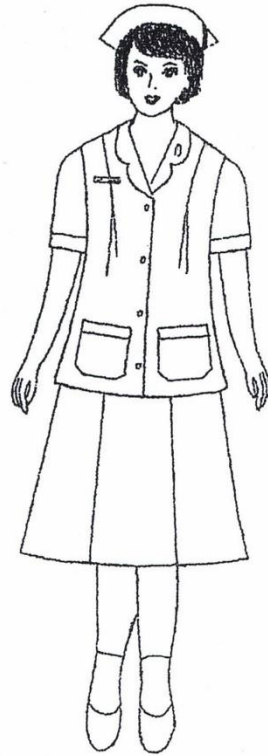
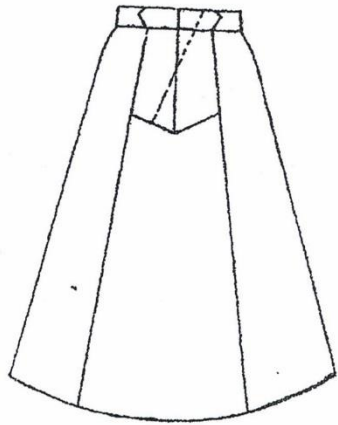


กระโปรงแบบทรงตรง



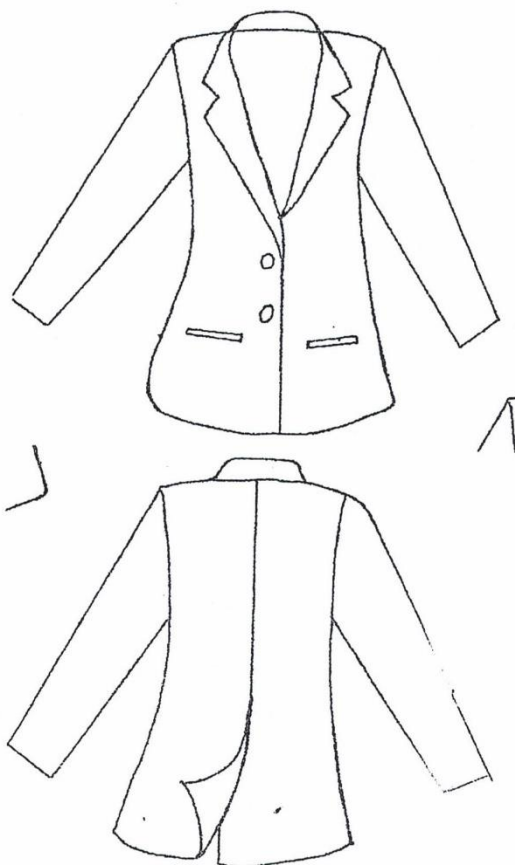
กระโปรงแบบ 6 ชั้น

เครื่องแบบชุดปฏิบัติงานผู้ช่วยพยาบาล แบบ ง.
ใช้เมื่อตั้งครรภ์

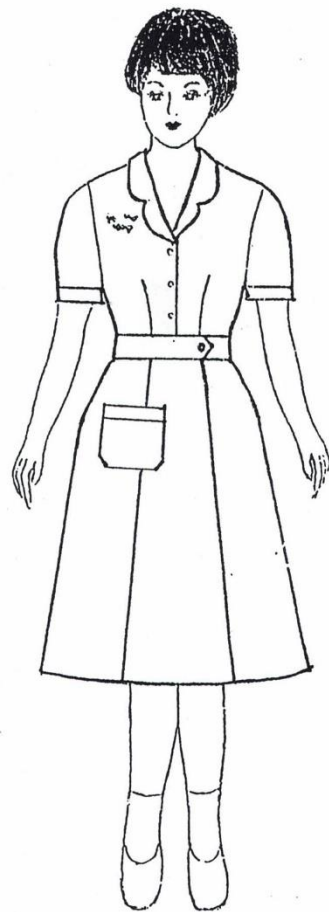
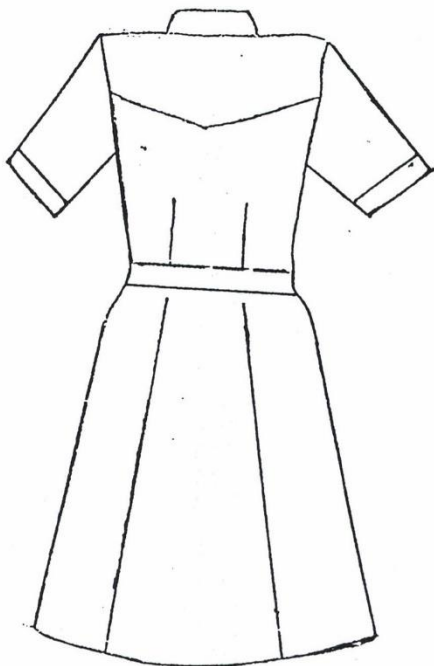
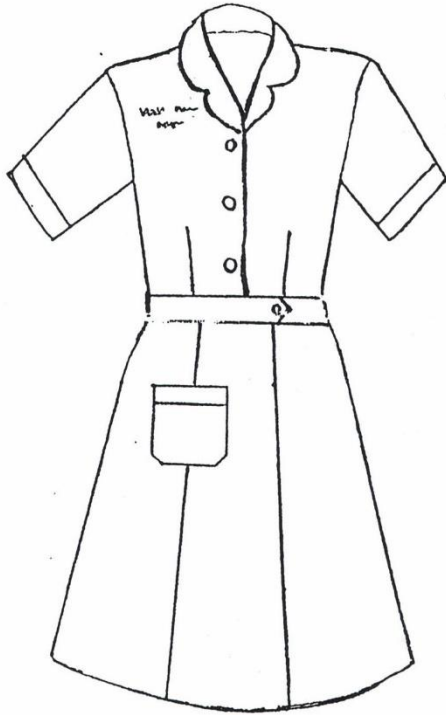


เสื้อคลุมกันหนาว

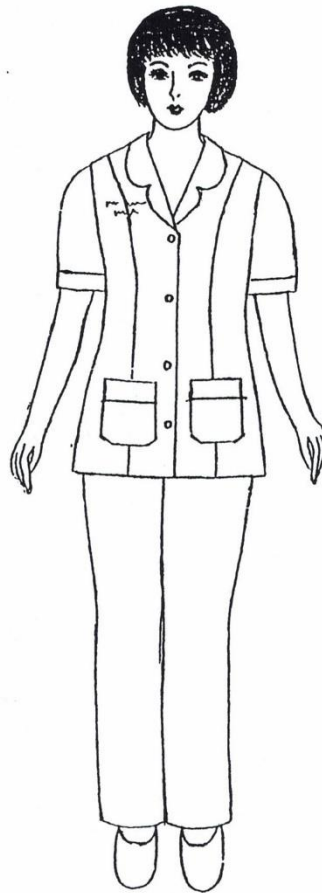
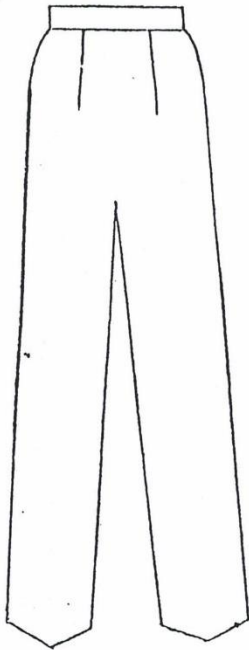
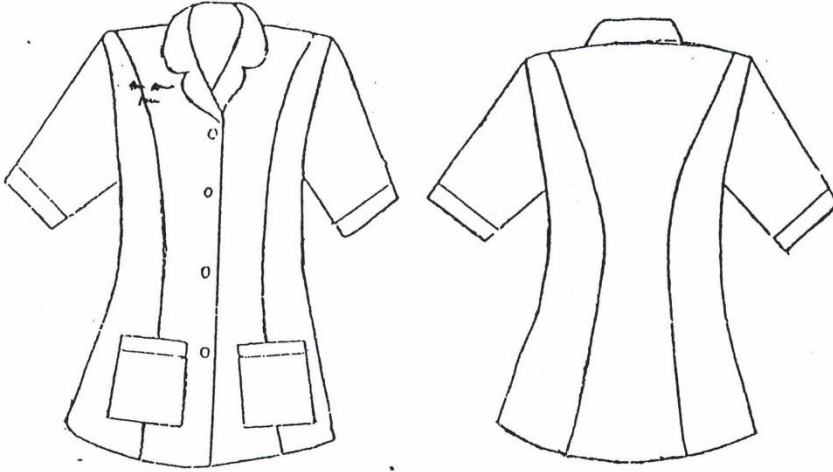
ใช้ประกอบเครื่องแบบชุดปฏิบัติงานพยาบาล และผู้ช่วยพยาบาลกองทัพบก ทุกแบบ



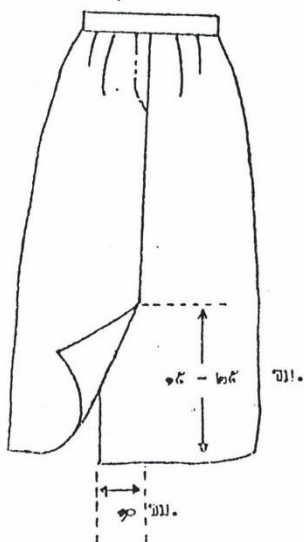
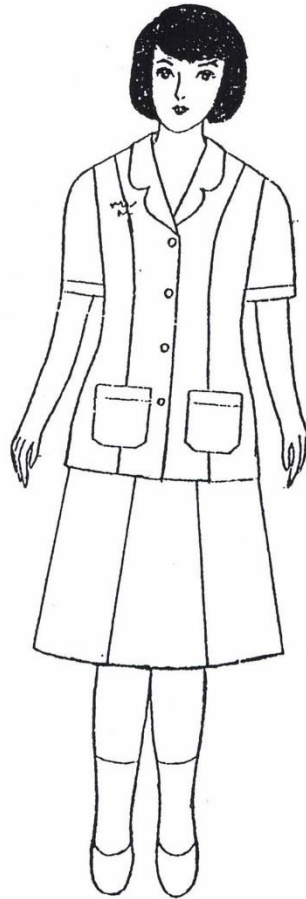
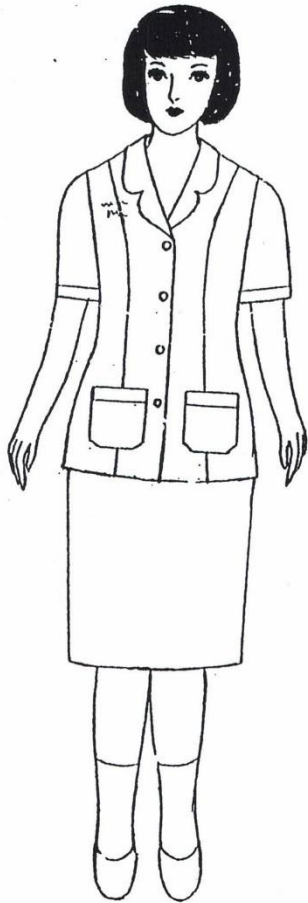
เครื่องแบบพนักงานช่วยการพยาบาล
แบบที่ ๑ ชุดเสื้อ - กระโปรงติดกัน



เครื่องแบบพนักงานช่วยการพยาบาล
แบบที่ ๒ ชุดเสื้อ - กางเกงคนละท่อน



เครื่องแบบพนักงานช่วยการพยาบาล
แบบที่ ๓ ชุดเสื้อ - กระโปรงคนละท่อน



กระโปรงแบบทรงตรง



กระโปรงแบบ ๖ ชั้น

เครื่องแบบพนักงานช่วยการพยาบาล
แบบที่ ๔ ใช้เมื่อตั้งครรภ์

